

An aerial photograph of a forest. The majority of the trees are green, but there are several distinct patches of trees with yellow and orange foliage, indicating autumn. The perspective is from directly above, looking down on the canopy.

**FOREST STEWARDSHIP
COUNCIL® NEDERLAND
JAARVERSLAG 2025**

Forest Stewardship Council® (FSC) Nederland is een NGO die zich inzet voor de promotie van verantwoord bosbeheer.

Website: www.fsc.nl

Adres: Niasstraat 1, 3531 WR Utrecht

Email: info@nl.fsc.org

Telefoon: +31 (0)30 2 76 72 20

RSIN 808511361

FSC® F000222

Foto omslag: © FSC Sebastián Castañeda



Het keurmerk voor
verantwoord bosbeheer

INHOUD

03	Voorwoord
04	Het team
06	FSC in het kort
08	Geschiedenis
10	FSC Nederland
12	FSC in cijfers
14	2025 in vogelvlucht
20	FSC & de EUDR
22	Partners
30	FSC-keurmerk
32	FSC Verified Impact
34	HOME for the future
36	Naamsbekendheid
38	Financiën





Voorwoord



Samen bouwen aan een bosrijke toekomst.

Voor u ligt het jaarverslag van FSC Nederland over 2025. Een jaar waarin we met ons fantastische team opnieuw veel hebben bereikt voor de marktontwikkeling van FSC-gecertificeerde materialen en de bescherming van bossen wereldwijd. De belangrijkste hoogtepunten vindt u in dit verslag.

Een van de momenten die voor op persoonlijk het meest indruk maakten, was de **General Assembly** van FSC, die eind oktober plaatsvond in Panama. Deze bijeenkomst, die eens in de drie jaar ergens ter wereld wordt georganiseerd, is hét moment waarop het internationale beleid van FSC wordt vastgesteld. Leden uit drie gelijkwaardige kamers – ecologisch, sociaal en economisch – kunnen hier moties indienen om het systeem te verbeteren. Over elke motie wordt gestemd, waarbij het evenwicht tussen de kamers altijd centraal staat. Dit jaar waren ruim 600 leden aanwezig.

De leden van FSC bestaan uit organisaties en individuen, verdeeld over de drie kamers. De **economische kamer** omvat onder meer ondernemingen als Precious Woods, IKEA, de Finnish Forest Industry, Tetra Pak en Tasman Pine Forests Ltd, naast vele bedrijven uit vooral Zuid-Amerika en Azië. In de **sociale kamer** zitten organisaties zoals de Sarawak Dayak Iban Association, Fundación Instituto Indígena, het Nederlands Centrum voor Inheemse Volkeren en de Machinists Wood, Pulp & Paper Council. De **ecologische kamer** bestaat uit organisaties als Rainforest Alliance, BirdLife Sweden, het Wereld Natuur Fonds en Colegio de Profesionales Forestales.

Democratie is zelden snel, maar het is wél indrukwekkend om te zien. En in Panama hadden we bovendien een bijzondere afleiding: tijdens de pauzes konden we af en toe een kijkje nemen bij een luiaard die vlakbij in de boom hing.

In aanloop naar de General Assembly kwamen de Nederlandse FSC-leden meerdere keren bijeen. De leden die niet naar Panama reisden, machtigden collega's om namens hen te stemmen. Tijdens de internationale ledenvergadering werd een belangrijke motie aangenomen: een nieuwe aanpak voor certificering in intacte bosgebieden. De motie, ingediend door de Utrechtse bioloog Joeri Zwerts, doorbrak een jarenlange impasse en markeert een belangrijke koerswijziging binnen FSC.

Tot nu toe werkte FSC met uniforme regels voor intacte bosgebieden (Intact Forest Landscapes, ofwel IFL's). Tijdens de vergadering werd besloten over te stappen op **lokaal maatwerk**, met duidelijke randvoorwaarden, stevige monitoring en aanvullende maatregelen wanneer dat nodig is. Dit maakt het mogelijk om beter aan te sluiten bij lokale omstandigheden, zonder concessies te doen aan de bescherming van waardevolle natuur.

Wyke Smit
Directeur FSC Nederland



FSC NEDERLAND

Het team



Arjan Alkema
Adjunct Directeur



Mark Kemna
Netwerkmanager
Opdrachtgevers



Stella Wisse
Trademark Manager



Annerieke Polak
Projectleider
Ecosysteemdiensten



Tijmen Hennekes
Projectmanager
Tropisch Hout



Michelle Stede
Projectleider Hout en
Circulaire Economie



Wyke Smit
Directeur



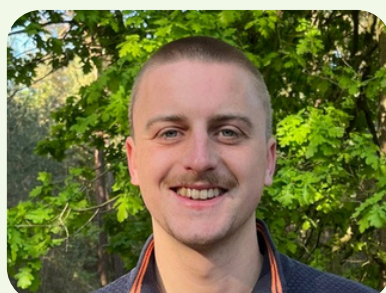
Malinda van den Berg
Marketing- en
Communicatiemanager



Tim Eussen
Office Manager



Stan Stevens
Netwerkmanager
Houtimport



Thomas van der Swaluw
Junior Beleidsmedewerker



Het bestuur

Ons bestuur is samengesteld uit een evenredige vertegenwoordiging van de drie FSC-kamers: sociaal, ecologisch en economisch. Het bestuur besluit bij consensus. Wil je meer weten over de organisatiestructuur van FSC? [Deze pagina](#) van FSC International legt het uitgebreid uit.

Voorzitter

B. van Veldhuizen (TABS Holland)

G. Breukink (Wereld Natuur Fonds) vanaf 22 september 2025

Ecologische kamer

G. Breukink (Wereld Natuur Fonds)

D. Ackerman (Natuur & Milieu)

Economische kamer:

L. van der Meulen (VolkerWessels)

S. Meinhardt (HupkesWijma BV)

N. de Vrij (Eigen Haard)

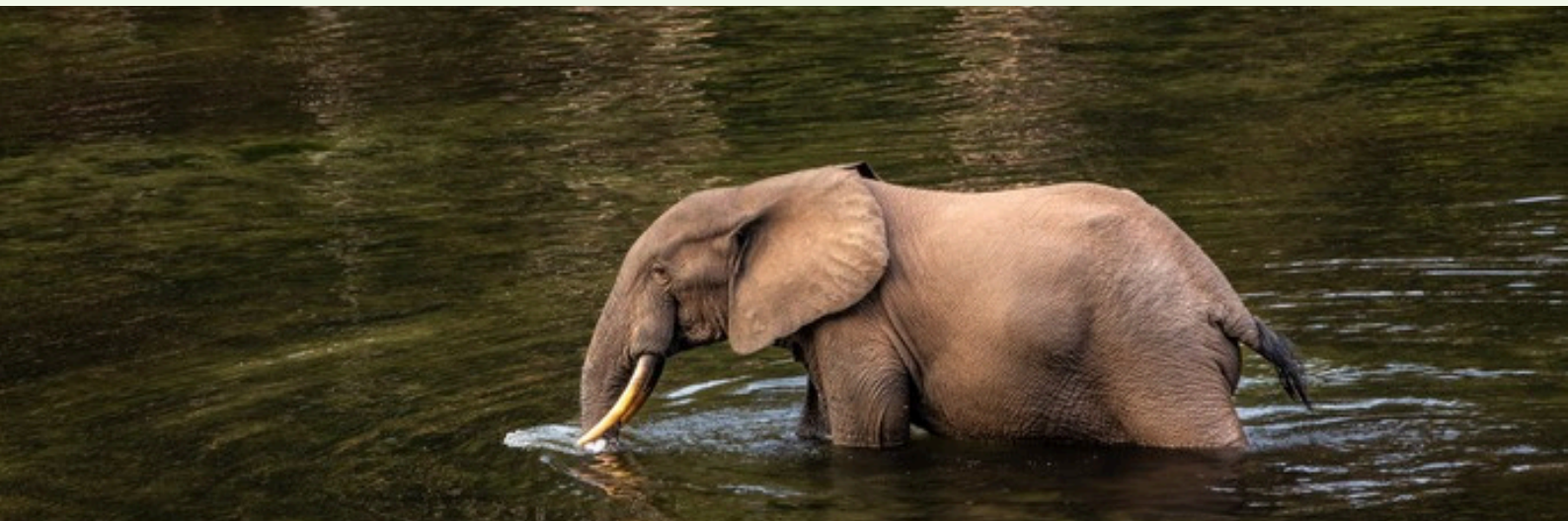
Sociale kamer:

H. van Dijk (Wageningen University)

S. Sielhorst (Wetlands International)

Vertegenwoordiging Nederlandse boscijgenaren:

M. Storteboom (Unie van Bosgroepen)



FSC in het kort

Wat is FSC?

Forest Stewardship Council (FSC) is een internationale, niet-gouvernementele organisatie (NGO). Onze missie is om ecologische, sociale en economische belangen in bosbeheer in balans te brengen. Sinds de oprichting in 1994 is FSC uitgegroeid tot 's werelds meest gerespecteerde en wijdverspreide boscertificeringssysteem. Uit **onafhankelijk jaarlijks marktonderzoek** uit 2025 blijkt dat meer dan de helft (52%) van de consumenten over de hele wereld ons logo, met het boompje en vinkje herkent. **In Nederland is de naamsbekendheid van FSC 86%** en daarmee het hoogste van alle 50 onderzochte landen.



© FSC Germany / Stefan Lechner

FSC is het meest ambitieuze keurmerk voor verantwoord bosbeheer ter wereld, met meer dan 30 jaar ervaring, dat positieve impact heeft op de gehele keten, van bos tot consument. Het certificeringssysteem van FSC, dat inmiddels van toepassing is op meer dan 160 miljoen hectare bos, stelt bedrijven en consumenten in staat om hout, papier en andere materialen te kiezen die verantwoorde bosbouw ondersteunen. Iedereen die producten met het FSC-keurmerk koopt, draagt bij aan goede sociale omstandigheden en biodiversiteit in bossen over de hele wereld. FSC is het enige certificerings- en labelprogramma in zijn soort en wordt ondersteund en vertrouwd door erkende NGO's zoals het Wereld Natuur Fonds en Forests of the World en toonaangevende organisaties zoals IKEA, Tetra Pack, Hema en de Gemeente Amsterdam.

Waarom FSC?

Gezonde bossen zijn cruciaal voor een goed leefklimaat op aarde. Ze nemen een heel bijzondere positie in. De aantasting en vernietiging van bossen leidt tot 15% van alle CO₂-uitstoot wereldwijd. Omgekeerd zijn goed beheerde bossen in staat grote hoeveelheden CO₂ op te nemen en vast te leggen. Ze spelen daarom een enorm belangrijke rol in het tegengaan van klimaatverandering. Bovendien zuiveren bossen ons water, zijn ze een bron van biodiversiteit, een belangrijk leefgebied voor veel mensen en dieren, en bieden ze ons voor altijd hout en andere bosproducten. Tenminste, als ze goed worden beheerd en we ze waarderen voor alles wat ze ons bieden.

Als certificeringssysteem voor verantwoord bosbeheer is FSC een instrument om ervoor te zorgen dat huidige en toekomstige generaties kunnen profiteren van al deze functies van bossen.

De belangrijkste rol van FSC is die van platform waar maatschappelijke en milieuorganisaties samenkomen met bedrijven en boseigenaren om onze bossen op een sociaal en ecologisch verantwoorde manier te beheren en tegelijkertijd economisch rendabel te laten zijn.

Wereldwijd is momenteel meer dan 160 miljoen hectare bos FSC-gecertificeerd. Deze bossen zijn divers. Ze variëren van tropisch tot boreaal en worden beheerd door internationaal opererende bedrijven, overheden, lokale gemeenschappen en particuliere eigenaren. Het enige dat ze allemaal gemeen hebben: ze voldoen aan de strenge normen van FSC voor verantwoord bosbeheer.

We beschermen deze bossen met behulp van de nieuwste technologie: We werken aan het gebruik van isotopen- en DNA-testen om elk stuk hout te kunnen traceren tot binnen een straal van 10 km van het bos waar het vandaan komt. We gebruiken satellietgegevens om auditors te helpen de gezondheid van bossen te bewaken en proactief bedreigingen te detecteren. Ook besteden we veel aandacht aan de afstemming op nieuwe wet- en regelgeving zoals de EUDR en CSRD om te strijden tegen ontbossing en voor meer inzicht in de impact van bedrijven op het gebied van duurzaamheid. (links naar website EUDR en CSRD)

Uit **onderzoek gepubliceerd in 2024** in het wetenschappelijke tijdschrift Nature blijkt dat in FSC-gecertificeerde bossen in Afrika 2,7 keer meer ernstig bedreigde zoogdieren, zoals olifanten en gorilla's, leven dan in bossen zonder certificering. De aanwezigheid van grote zoogdieren heeft een positieve invloed op de verspreiding van zaden en de koolstofopslag in bossen. Eerder onderzoek (**gepubliceerd in Nature Geoscience**) heeft aangetoond dat tropische bossen 7% minder koolstof zouden opslaan zonder de aanwezigheid van olifanten.

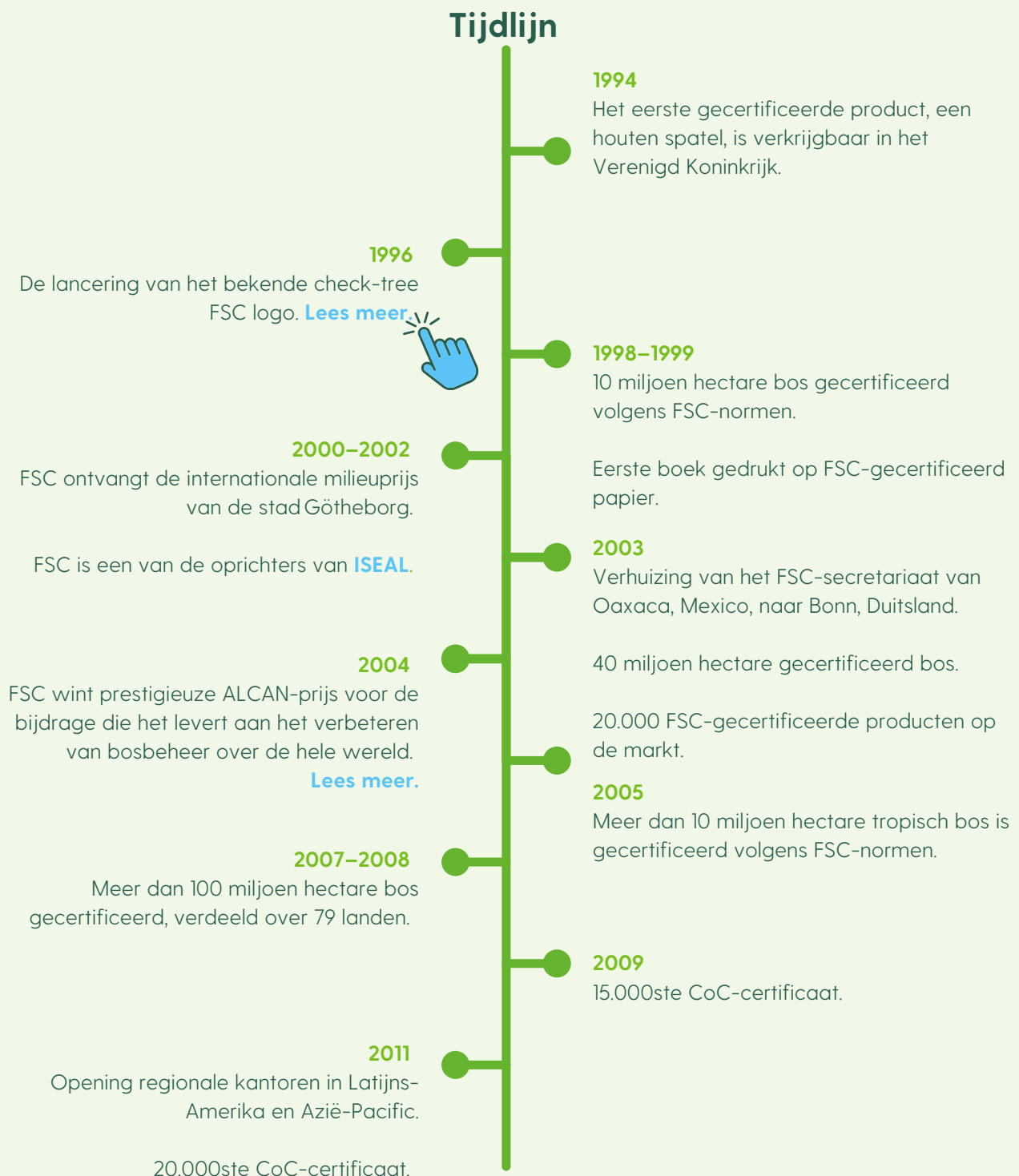


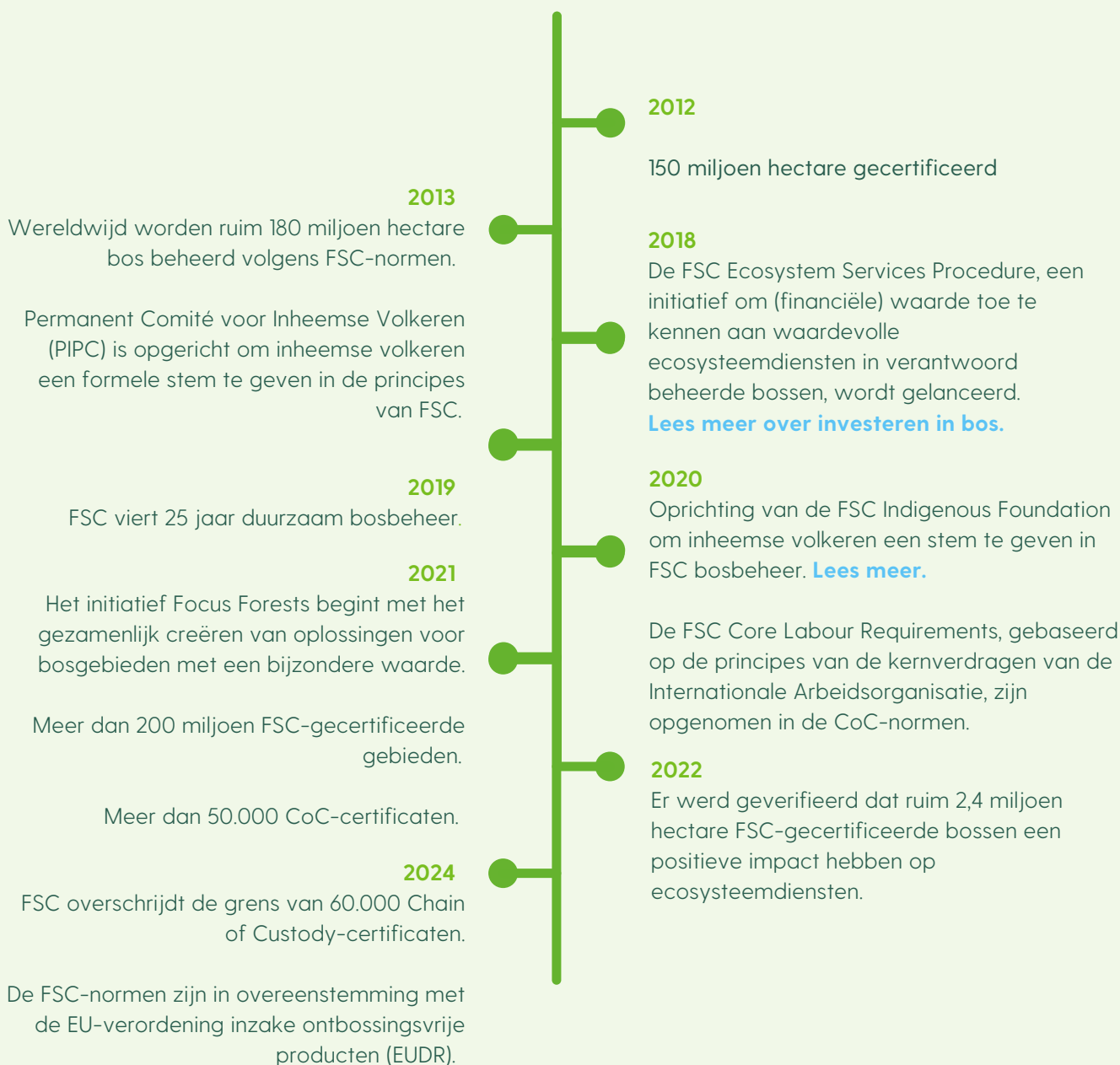
FSC is een vertrouwde partner van enkele van 's werelds toonaangevende organisaties.

- 1,200+ personen en organisaties uit 93 landen, verdeeld over de sociale, de ecologische en de economische kamer, zijn lid van de vereniging FSC en bepalen samen de koers.
- 64.000+ bedrijven zijn wereldwijd “Chain of Custody”-gecertificeerd. Dat betekent dat onafhankelijke certificeerders controleren of wat deze bedrijven inkopen en verkopen ook echt uit een FSC-gecertificeerd bos komt.
- 1,600+ bedrijven hebben een vergunning (PLA) om producten met een FSC-label te promoten.

Geschiedenis

Nadat de Conferentie van de Verenigde Naties over Milieu en Ontwikkeling in Rio de Janeiro in 1992 er niet in slaagde een overeenkomst te bereiken om de ontbossing te stoppen, kwam een groot aantal maatschappelijke organisaties en bedrijven samen tot een revolutionaire, marktgerichte aanpak om bosbeheer wereldwijd te verbeteren. Dat was de kiem van de Forest Stewardship Council, beter bekend als FSC, opgericht in 1993 als een vrijwillige certificering voor duurzame bosbouw, ter bevordering van een ecologisch en sociaal verantwoord en economisch levensvatbaar beheer van de bossen wereldwijd.





30 jarig jubileum



FSC Nederland

FSC Nederland is een zelfstandige stichting, die uiteraard inhoudelijk nauw samenwerkt met FSC Internationaal en kantoren in andere landen.

De rol van ons als “netwerkpartner” is het vertegenwoordigen van FSC op nationaal niveau. We bieden ondersteuning aan huidige en toekomstige certificaathouders en keurmerklicentiehouders, ontwikkelen partnerschappen die zorgen voor meer FSC-gecertificeerde producten op de markt en zijn verantwoordelijk voor de Nederlandse bossenstandaard.

Maar vooral bieden we een handelingsperspectief aan iedereen die bossen wil behouden: door te kiezen kunnen ze daaraan bijdragen. Daarbinnen ligt onze focus op het vergroten van het areaal gecertificeerde bossen in de tropen, door te zorgen dat die boscijgenaren hier in Nederland een afzetmarkt hebben. Ook werken we aan het gebruik van meer (FSC-gecertificeerd) hout in de bouw en het verbeteren van het verdienmodel van de bossen (bijvoorbeeld door sponsors te zoeken voor ecosysteemdiensten).



MISSIE

FSC bevordert milieuvriendelijk, sociaal voordelig en economisch levensvatbaar beheer van de bossen wereldwijd.

VISIE

De echte waarde van bossen wordt wereldwijd erkend en volledig opgenomen in de samenleving. FSC is de drijvende kracht dat de toekomst van de bossen wereldwijd wordt vormgegeven door duurzaam gebruik, behoud, herstel en respect voor iedereen.

Ambities

Wij hebben onze ambities voor 2025 vastgesteld in 2020 op basis van drie strategische pijlers:

Kiezen voor hout met een keurmerk

100% duurzaam hout en papier op de Nederlandse markt

- Verhogen aandeel tropisch FSC-hout in Nederland en Europa
- Toename FSC-gecertificeerd bos in Nederland met 20% naar 200.000 ha
- 100% van de biomassa uit een verantwoord beheerd bos

Stijging van 10% houtgebruik in de bouw

(t.o.v. 2018) als extra stimulans voor meer verantwoord bosbeheer wereldwijd

- Meer houttoepassingen in renovatieprojecten.
- Meer houttoepassingen in nieuwbouw
- Meer hout in de grond-, weg- en waterbouw (GWW)

Investeren in ecosysteemdiensten

2.000.000 hectare FSC-gecertificeerd bos met een verbeterde business case in 2025 door:

- Stijging verkoop van Lesser Known Timber Species (LKTS), onderdeel van pijler 1: verhogen aandeel FSC tropisch hout in Nederland en Europa;
- Vergoeding voor beheer en/of verbetering ecosysteemdiensten (Payments for Ecosystem services 'PES');
- Prijs voor duurzaam hout die recht doet aan de waarde van goed bosbeheer.



FSC IN CIJFERS

Wereldwijde FSC-gecertificeerde bossen (hectare):

173.964.715

Wereldwijde FSC chain of custody certificaten:

67.095

Wereldwijde FSC keurmerklicenties:

1.701



© FSC Brazil / Célio Cavalcante Filho

Nederlandse FSC-gecertificeerde bossen (hectare):

164.559

Nederlandse FSC chain of custody certificaten:

1.269

Nederlandse FSC keurmerklicenties:

60

2025 IN VOGELVLUCHT

Slokker Bouwgroep, winnaar van de Forest50 2024, schoof samen met FSC Nederland aan bij Let's Talk Business. Zij vertelden over hun aanpak voor een meer circulaire bouwsector, met aandacht voor hergebruik van materialen, FSC-gecertificeerd hout en praktische klimaatoplossingen.

[Luister de uitzending hier terug.](#)

JANUARI 2025



JANUARI 2025

In januari startte we een nieuwe reeks EUDR-informatie- en vragensessies voor certificaathouders en partners. We deelden de laatste ontwikkelingen rond de regelgeving en beantwoordden praktische vragen. In totaal organiseerden we negen sessies, en een webinar over beschikbare tools (zoals FSC Trace). Ook in het nieuwe jaar vinden sessies plaats. Alvast aanmelden? [Dat kan hier.](#)



FEBRUARI 2025

De Amsterdamse sluisdeuren op de foto zijn gemaakt van tropisch hout uit het Congobekken, waar verantwoord bosbeheer bijdraagt aan het borgen van de waarde van bos. Door te kiezen voor FSC-gecertificeerd hout stimuleren steden zoals Amsterdam een transparante en verantwoord beheerde keten. De keuze werd ook uitgelicht [in een bijzonder nieuwsbericht van FSC International.](#)



MAART 2025

Op een internationaal EUDR congres in Osnabrück, georganiseerd door certificeerder Preferred by nature, was collega Stan Stevens te gast als spreker. Hij vertelde onder meer over oplossingen waarmee FSC komt om gecertificeerde bedrijven te ondersteunen om te voldoen aan de aankomende wetgeving.



April 2025

In biobased materialen zoals hout wordt CO₂ langdurig opgeslagen, waardoor gebouwen aantoonbare "carbon sinks" kunnen zijn. Tijdens een webinar lichtte onze collega Mark Kemna en de organisatie Climate Cleanup toe hoe woningcorporaties deze opslag kunnen laten certificeren en benutten. Inmiddels zijn de eerste projecten gecertificeerd. Meer weten over de rekentool voor CO₂-opslag? [Bekijk de tool hier](#)

MEI 2025

Elk jaar komen alle FSC-landenkantoren en het hoofdkantoor in Bonn samen voor de Global Staff Meeting (GSM). Tijdens deze bijeenkomst wordt gedeeld hoe FSC ervoor staat en welke ontwikkelingen er spelen. Dit jaar werd ervoor gekozen de GSM online te organiseren. Ons team volgde de meeting gezamenlijk vanaf een mooie outdoors locatie in Holten, midden in het bos. Het waren twee inspirerende dagen, met als afsluiter een strategie dag waarop het team actief meedacht over de koers van FSC Nederland voor de komende jaren.





MEI 2025

In mei vond het [Tropical Forestry Forum in Keulen plaats](#), georganiseerd door FSC Duitsland, ATIBT, WWF Duitsland en Universiteit Utrecht. Namens FSC Nederland was onze collega Tijmen Hennekes aanwezig. Het forum bracht een breed scala aan experts, bedrijven en maatschappelijke organisaties samen rond de vraag: hoe zorgen we ervoor dat tropisch bos duurzaam beheerd én economisch rendabel blijft?

JUNI 2025

Tijdens het International Social Housing Festival in Dublin verzorgde FSC Nederland een workshop. Onder de titel "Is Timber Construction an Affordable Solution for Social Housing?" gingen deelnemers uit Europa, Canada, de VS en Australië met elkaar in gesprek over houtbouw in de sociale huursector. Kwesties zoals schaalbaarheid, kosten en sociale meerwaarde kwam aanbod. Nederlandse én internationale initiatieven lieten zien dat houtbouw perspectief biedt, mits alle betrokken goed samenwerken.



MEI 2025

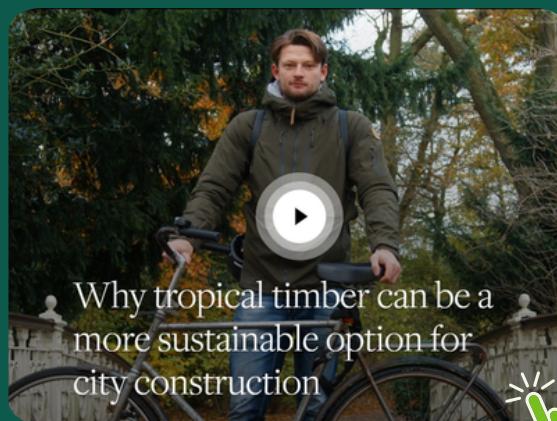
Vanwege de mogelijkheden voor circulair en toekomstgericht bouwen krijgt Houtbow steeds meer aandacht. In mei organiseerden BAM en FSC Nederland een bijeenkomst voor woningcorporaties over het modulaire woningconcept Flow. Tijdens het evenement kregen deelnemers inzicht in kansen en praktische toepassingen.

In juni nam collega Stella Wisse namens FSC Nederland deel aan een internationale bijeenkomst in Bonn over het Promotional Licence Holder-programma. Collega's uit 28 landen wisselden ervaringen uit over klantgericht werken en betere samenwerking binnen het netwerk. De tweedaagse sessie leverde zowel inspiratie als concrete ideeën op om onze dienstverlening aan licentiehouders verder te versterken.

JUNI 2025

JUNI 2025

In een korte BBC StoryWorks-serie over duurzame steden staat [het gebruik van FSC-gecertificeerd tropisch hout in Amsterdam centraal](#). De reportage toont toepassingen in de openbare ruimte, zoals bruggen, straatmeubilair en kades. Namens FSC Nederland speelt collega Tijmen Hennekes een prominente rol. Met meer dan 600.000 kijkers heeft de aflevering een breed publiek geïnformeerd over de positieve impact van hout uit verantwoorde bronnen op alledaagse toepassingen.



JULI 2025

In Juli [publiceerde wij een nieuw onderzoek](#): Kansen gemist bij controle duurzaam hout. Gemeenten en waterschappen moeten meer doen om er zeker van te zijn dat toegepast hout afkomstig is uit goed beheerde bossen. Dit blijkt uit onderzoek bij honderd projecten in de grond-, weg- en waterbouw (GWW). Conclusie: de intentie is zeker aanwezig om gecertificeerd hout in te kopen, maar dat er kennis ontbreekt om belangrijke controlestappen te zetten.

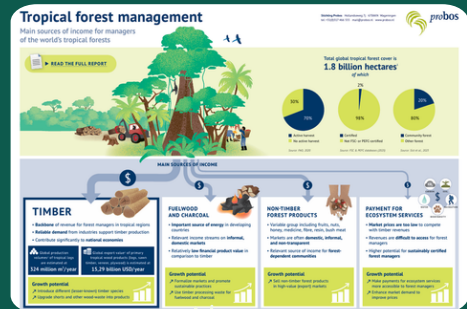


JULI 2025

Twee 2-meter hoge tropisch houten abri's geplaatst op het buitenterrein van het WEC (Werelderfgoedcentrum Waddenzee) in Lauwersoog. Dit is een bedankje van FSC Nederland aan het WEC voor hun bijdrage aan het beschermen van de tropische bossen door de keuze voor FSC-gecertificeerd tropisch hout voor de verschillende onderdelen in en op het gebouw.

JULI 2025

In opdracht van FSC Nederland onderzocht Stichting Probos de huidige en potentiële inkomstenbronnen voor tropische boscigenaren, en [specifiek ook voor Suriname](#). Het onderzoek laat zien dat hout nog steeds de belangrijkste bron is, maar dat aanvullende inkomsten uit niet-houtproducten en ecosysteemdiensten cruciaal kunnen zijn voor toekomstbestendig bosbeheer. Lees het [rapport](#) of bekijk de [infographic](#).



AUGUSTUS 2025

In Augustus kwamen [in Jurmula, Letland](#) de directeuren en marketing- en communicatiemanagers uit zo'n 20 Europese FSC-landen samen. Naast een parallel overleg in Jurmula stond o.a. het stadsbos van Riga centraal: inkomsten uit houtoogst en parken, én de zoektocht naar financiering door middel van ecosysteemdiensten. Ook kwamen de Brusselse ontwikkelingen kwamen aan bod. FSC blijft daarbij trouw aan haar kracht: een market-driven system.



SEPTEMBER 2025

In september werd Nicole de Vrij voorgedragen als nieuw bestuurslid van FSC Nederland. Nicole is directeur Ontwikkeling en Zakelijk Beheer bij woningcorporatie Eigen Haard en brengt ruime ervaring mee op het gebied van duurzaamheid, houtbouw en circulair materiaalgebruik. Zij neemt plaats in de economische kamer van FSC. Tegelijkertijd namen we afscheid van voorzitter Bert van Veldhuizen, die zich acht jaar lang inzettede voor FSC Nederland. Gijs Breukink (WNF) volgt hem op als voorzitter.





SEPTEMBER 2025

In september vierde we samen met onze relaties het 30-jarig bestaan van FSC wereldwijd en 25 jaar in Nederland. We kijken terug op een inspirerende middag vol mooie ontmoetingen, interessante sprekers en een feestelijke afsluiting met muziek van samburagroep Anuana Maro. Extra bijzonder: de Surinaamse bosgemeenschap Bigi Poika, waar deze groep vandaan komt, ontving tijdens het event hun FSC-certificaat!

SEPTEMBER 2025

De tropisch hardhouten ABRI's streken neer in het Amsterdamse bos, om ook hun te bedanken voor het gebruik van Tropisch hout. Ze beschermen daarmee **daar bos, door hier hout te gebruiken**. Naast de abri's stonden informatiezuilen met QR-codes die bezoekers leiden naar audiofragmenten van o.a. onderzoeker Joeri Zwerts en klimaatoptimist Maartje Bregman. Zo leren voorbijgangers meer over tropisch hout, FSC en de waarde van verantwoord bosbeheer.



SEPTEMBER 2025

Onze directeur Wyke Smit was te gast bij **Integrity Insights** van Deloitte Nederland. In de serie, waarin de Sustainable Development Goals centraal staan, gaf zij invulling aan SDG 15 – Leven op het land. Een thema dat voor FSC centraal staat: bossen herbergen ongeveer 80% van alle landgebonden planten- en diersoorten wereldwijd. Ze lichte toe hoe duurzaam bosbeheer en certificering bijdragen aan niet alleen bossenbescherming, maar juist ook integriteit en transparantie in elke schakel van de houtketen

SEPTEMBER 2025

Mooi nieuws: Sustainability Magazine heeft FSC uitgeroepen tot een van de **Top 10 Sustainability Associations** wereldwijd, naast o.a. UN Global Compact, WWF en The Nature Conservancy. Ook staat FSC op **plek 4 van duurzaamste certificeringen** volgens hetzelfde magazine.



OKTOBER 2025

Samen met Geldersch Landschap & Kasteelen en DuraCert® organiseerde FSC Nederland de jaarlijkse excursie **Bosbeheerder voor een dag** op Landgoed Staverden. Onder begeleiding van de boswachter kregen partners inzicht in beheerkeuzes, faunabeheer en de sociale aspecten van FSC-certificering. De excursie onderstreepte dat bosbeheer draait om samenhang tussen ecologie, economie en samenleving.

OKTOBER 2025

Voor de laatste keer verplaatste onze ABRI's zich naar Wonderwoods op het jaarbeursplein Utrecht. Dit keer bedanken we alle betrokken partijen bij de realisatie van Wonderwoods voor de keuze voor FSC-gecertificeerd tropisch hout voor de gevelbekleding van het pand. Bij Wonderwoods is 257m³ FSC-gecertificeerd tropisch hout (Okan) toegepast in de gevelbekleding. Hierdoor blijft ruim 500.000 m² tropisch bos in Gabon beschermd.



OKTOBER 2025

FSC Nederland organiseerde samen met de Unie van Bosgroepen een excursie voor Nederlandse terreinbeheerders op Landgoed 't Rozendaal. Hier loopt een Verified Impact-project gericht op CO₂-vastlegging en biodiversiteit via bosverjonging. De excursie liet zien hoe samenwerking met het bedrijfsleven, zoals in dit geval met **Bolton | Bouw & Ontwikkeling**, kan bijdragen aan een aanvullend verdienmodel voor beheerders.



OKTOBER 2025

In oktober vond de driejaarlijkse Algemene Ledenvergadering van FSC plaats in Panama. Nederlandse leden uit de sociale, economische en ecologische kamer waren goed vertegenwoordigd, begeleid door directeur Wyke Smit. Absolute hoogtepunt was het moment dat een door **Joeri Zwerts** ingediende motie met ruime meerderheid aangenomen werd. De motie pleit voor meer maatwerk in bosbeheer, afgestemd op specifieke landschappen, voornamelijk zogeheten 'Intact Forest Landscapes' (IFL's). Een werkgroep gaat aan de slag met de verdere uitwerking en implementatie.

OKTOBER 2025

Wibra ontving ons voor de eerste jaarlijkse FSC-audit. Sinds 2023 is Wibra promotioneel keurmerklicentiehouders en werkt het bedrijf samen met FSC Nederland aan zorgvuldige toepassing van het FSC-keurmerk. De audit, uitgevoerd door Trademark Manager Stella Wisse, werd met succes afgerond en onderstreept Wibra's inzet voor verantwoord hout- en papiergebruik.



NOVEMBER 2025

In november organiseerde FSC Nederland, tijdens de Klimaatop Gebouwde Omgeving 2025, samen met Gemeente Utrecht, VolkerWessels en Steven Paulussen een excursie naar Wonderwoods. Centraal stond de toepassing van FSC-gecertificeerde houten gevelbekleding en hoe verantwoord houtgebruik kan bijdragen aan klimaatbestendige en biodiverse hoogstedelijke bouw.



NOVEMBER 2025

De jachtbouw staat bekend om innovatie en vakmanschap, en juist daar hoort duurzaamheid bij. Van teakdekken tot interieur: hout speelt een sleutelrol in jachtdesign en biedt de kans om echt verschil te maken. Onze collega Tijmen Hennekes was aanwezig bij de METSTRADE en presenteerde op het hoofdpodium hoe FSC-gecertificeerd hout bijdraagt aan betrouwbare ketens, biodiversiteit en sterke klantrelaties.

NOVEMBER 2025

IPSOS deed in opdracht van FSC Internationaal een onderzoek in 50 landen waar FSC actief is. Uit dit onderzoek blijkt onder meer dat...

- **86% van de Nederlanders herkent het FSC-keurmerk (hoogste score van alle landen!)**
- **65% geeft aan dat FSC-gecertificeerde producten positief bijdragen aan merkvertrouwen**
- **47% kiest bij herkenning eerder voor FSC-gecertificeerd dan niet-gecertificeerd product**



DECEMBER 2025

In december reisde collega Michelle Stede naar België, om daar een cursus houtbouw voor Belgische woningmaatschappijen te verzorgen. Deelnemers kregen inzicht in duurzaam en verantwoord houtgebruik in de sociale woningbouw, met aandacht voor zowel de onderliggende principes als praktijkvoorbeelden. De cursus bood handvatten om houtbewuste keuzes verder te verankeren in beleid en projecten.



DECEMBER 2025

Tijdens het webinar *Laat ons keurmerk voor je werken* deelde FSC Nederland praktische tips en inzichten over effectief communiceren met het FSC-keurmerk, met onder andere input van Maxeda (Praxis). Aanleiding waren de Ipsos-inzichten, waaruit blijkt dat het aanbieden, promoten of ondersteunen van FSC-producten een positieve invloed heeft op je reputatie en dat producten met ons keurmerk eerder gekocht worden. Aanwezig waren zo'n 40 deelnemers, werkzaam bij heel diverse sectoren.

DECEMBER 2025

In december startte de publieke consultatie voor de herziening van de FSC Chain of Custody-standaard (FSC-STD-40-004). Deze herziening is relevant voor ruim 1.200 CoC-gecertificeerde bedrijven in Nederland. Ter voorbereiding organiseerde FSC Nederland een informeren webinar met meer dan 100 deelnemers, waarin mogelijke gevolgen voor inkoop, productie en verkoop werden toegelicht. In 2026 wordt de traject vervolgd.

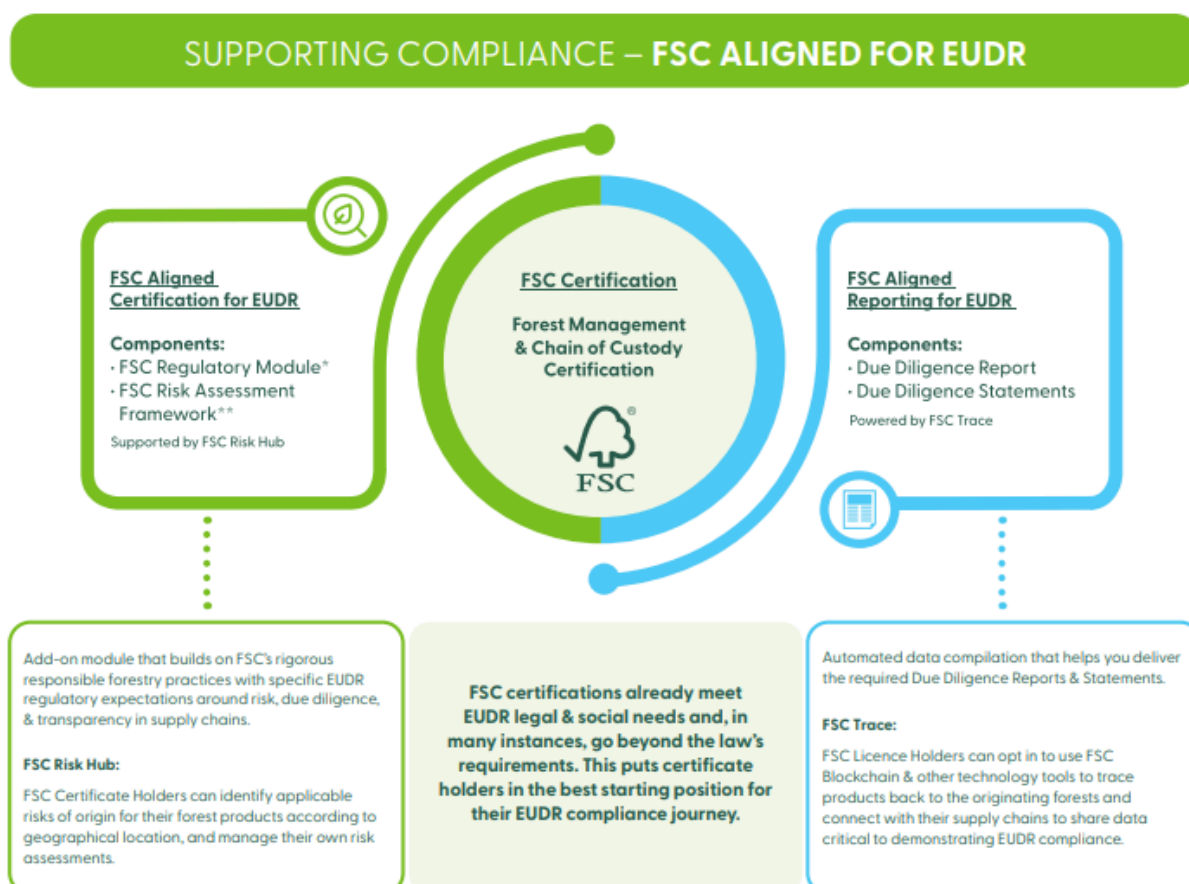
NOVEMBER 2025

In november stemde het Europees Parlement in met een uitstel van twaalf maanden voor de toepassing van de European Union Deforestation Regulation (EUDR). Daarmee kwamen de posities van het Parlement en de Raad vrijwel op één lijn. Het resultaat is een eenjarig uitstel, in combinatie met een herziening van de verordening in 2026. Opnieuw uitstel dus. Hoe ontmoedigend deze gang van zaken ook kan zijn, bedrijven die leiderschap tonen investeren al in oplossingen, voordat regelgeving hen daartoe dwingt. FSC Nederland ondersteunt bedrijven hierbij zo goed mogelijk.

FSC & DE EUDR

Sinds 2023 werkt de Europese Unie aan een wet die ontbossing buiten Europa moet tegengaan: de EUDR. Bedrijven die hout, papier en andere bosproducten op de Europese markt brengen, moeten straks kunnen aantonen dat deze producten niet bijdragen aan ontbossing. FSC onderschrijft die ambitie volledig.

FSC International heeft haar systeem afgestemd op de eisen van de wet. Certificaathouders kunnen gebruikmaken van drie instrumenten: een aanvullende module bij de FSC-standaarden (de Regulatory Module) , een tool voor risicoanalyse en een databeheerplatform (FSC-Trace). Samen vormen deze drie een compleet pakket waarmee bedrijven aan de wettelijke vereisten kunnen voldoen. [Lees hier meer.](#)



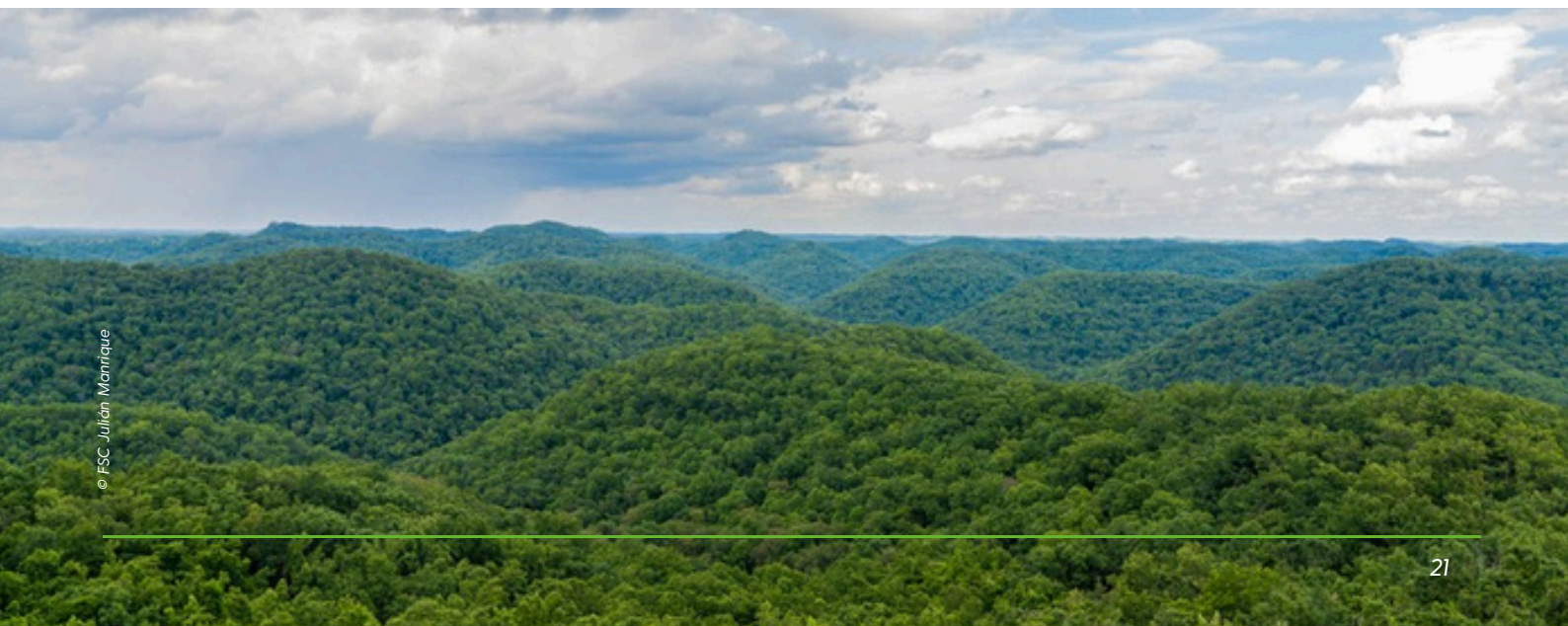
*See FSC-STD-01-004 FSC Regulatory Module
**See FSC-PRO-06-005b Risk Assessment Framework

2025 was voor de EUDR een jaar vol onzekerheid. Na een eerste uitstel in 2024 leek de wet per 30 december 2025 eindelijk van kracht te worden. Dat liep anders.

Op 26 november 2025 stemde het Europees Parlement in met een nieuw uitstel. Grote en middelgrote bedrijven hoeven nu pas per 30 december 2026 aan de wet te voldoen. Voor kleine en micro-ondernemingen verschuift de datum naar 30 juni 2027. Daarnaast kijkt de Europese Commissie naar mogelijkheden om de wet verder te vereenvoudigen voor kleine en middelgrote primaire marktdeelnemers. Die uitwerking wordt uiterlijk eind april 2026 bekend gemaakt.

Ondertussen deed FSC Nederland in 2025 alles om bedrijven voor te bereiden. Elke laatste dinsdag van de maand organiseerden we een open informatiesessie voor partners en bedrijven, gecertificeerd of niet. Daarin bespraken we de laatste ontwikkelingen vanuit de EU en de praktische mogelijkheden die FSC biedt. In september vond een apart webinar plaats over FSC RiskHub en FSC-Trace, de tools waarmee bedrijven de herkomst van hout kunnen registreren en aantonen. Ook presenteerden we op nationale en internationale bijeenkomsten, en onderhielden we regelmatig contact met de Nederlandse Voedsel- en Warenautoriteit (NVWA) over de uitleg en toepassing van de wet in de praktijk.

Een tweede webinar, gepland op 25 november met ruim 240 ingeschreven deelnemers, werd omgezet naar een reguliere sessie nadat kort daarvoor het nieuwe uitstel bekend werd. FSC Nederland betreurt dat uitstel. Bedrijven hebben de afgelopen jaren veel geïnvesteerd in hun voorbereiding. Die investering blijft zijn waarde houden. In 2026 wacht FSC Nederland eerst de definitieve wettekst af, waarna de informatiesessies en webinars worden hervat. [Aanmelden kan hier.](#)



PARTNERS FSC NEDERLAND

Ruim 160 Nederlandse organisaties uit verschillende sectoren verbinden zich via een partnerschap aan FSC Nederland, om bossen te beschermen en te verduurzamen. Zonder onze partners kunnen wij ons werk niet doen. Als partner steun je niet alleen ons werk voor de bossen: je zet ook duurzame stappen samen met ons. We communiceren samen over de geboekte resultaten, intern binnen je organisatie, maar ook naar leveranciers en klanten. Partnerschap betekent daarmee ook versterking van je netwerk. Als partner heb je een vast aanspreekpunt bij FSC Nederland om invulling te geven aan het partnerschap. Er wordt jaarlijks een partnerbijeenkomst georganiseerd en partners ontvangen sectorspecifieke mailings. Ook geven we verschillende trainingen en lezingen aan (groepen) partners over bijvoorbeeld FSC, duurzaam bosbeheer, de EUDR of inkoopbeleid.

Het bezoeken van onze partners is daarom een belangrijk onderdeel van ons werk. Tijdens een bezoek bespreken we eventuele uitdagingen om (nog) meer FSC-gecertificeerde grondstoffen te gebruiken, de waarde van tropisch gecertificeerd hout voor bosbescherming en de manier waarop we (beter) samen kunnen werken.

Daarnaast sturen we minimaal twee keer per jaar mailings voor partners uit specifieke sectoren zoals de bouw, houthandel, retail en dierenparken om ze op te hoogte te houden van relevante ontwikkelingen en nieuws.

Onze wens is samen met onze partners verschil te maken. Daarom streven wij er naar om zo veel mogelijk activiteiten samen met partners te organiseren. In 2025 heeft dit geresulteerd in:

INTERESSE IN FSC PARTNERSCHAP? LEES HIER MEER.





© FSC Nederland

Abri Tour Tropisch Hout Campagne

Als onderdeel van de 'Hier hout, daar bos' campagne hebben wij in 2025 onze FSC abri's een tour gemaakt langs verschillende FSC-gecertificeerd projecten in heel Nederland waar tropisch hout is toegepast. Zo stonden ze onder andere bij het **WEC** in Lauwersoog, in het **Amsterdamse Bos** en bij **Wonderwoods** in Utrecht. Bij al deze projecten waren een of meerdere van onze partners betrokken. Deze tour werd ondersteund door een PR en media campagne om ze veel mogelijk aandacht te genereren voor de positieve impact van het toepassen van tropisch FSC-gecertificeerd hout.

Bosbeheerder voor een dag

Op 8 oktober organiseerden we samen met Geldersch Landschap & Kasteelen en DuraCert® een excursie op Landgoed Staverden in Ermelo speciaal voor partners van FSC. Onder leiding van boswachter Patrick leerden de deelnemers met een beheerdersblik kijken naar bosontwikkeling, faunabeheer en natuurlijke verjonging. Ook sociale aspecten van FSC-certificering kwamen aan bod. De excursie liet zien dat bosbeheer draait om samenhang: tussen ecologie, economie en samenleving, en tussen keuzes van vandaag en effecten op de lange termijn. [Lees meer.](#)

Viering FSC 30 jaar

In september vierden we het 30-jarig bestaan van FSC wereldwijd en 25 jaar FSC in Nederland. Samen met partners, relaties, certificaathouders, oud-collega's en andere geïnteresseerden kwamen we bijeen in het Amsterdamse Bos (ook een partner). We blikten terug op wat in dertig jaar is bereikt, met tegelijk veel aandacht voor de toekomst van verantwoord bosbeheer.

De middag stond in het teken van ontmoeting en inspiratie, met sprekers en een muzikale afsluiting. Een bijzonder moment was **de uitreiking van het FSC-certificaat** aan de Surinaamse bosgemeenschap Bigi Poika





PARTNERMANAGERS

Arjan Alkema

Partnermanager
Retail



Arjan Alkema is ruim 20 jaar werkzaam bij FSC Nederland en naast Adjunct Directeur ook partnermanager voor de retailsector. In de retailsector streven we naar inkoop van uitsluitend (FSC-)gecertificeerd hout en houtproducten. Sommige van onze partners zitten heel dicht bij 100%, andere moeten nog stappen zetten. Maar in het algemeen loopt de retailsector voorop.

“Bossen zijn fascinerende levensgemeenschappen en alleen al daarom waard om beschermd en gekoesterd te worden. Het mooie aan FSC is dat het alle belangrijke functies van bossen benoemt en waardeert. Dat probeer ik over te brengen in mijn werk. En daarbij leer ik zelf nog iedere dag over dit bijzondere ecosysteem”

Michelle Stede

Partnermanager
Bouw



Michelle Stede is Netwerkmanager Bouw en Circulaire Economie. Binnen ons team is ze verantwoordelijk voor onder andere de partners in de bouwsector en het project HOME for the future waarmee we het gebruik van duurzaam hout in de sociale woningbouw willen stimuleren.

“De verduurzaming van de bouwsector biedt veel kansen voor hout(bouwconcepten). Door de toenemende vraag is de herkomst van hout meer dan ooit van belang. Als de Nederlandse markt om FSC-gecertificeerd hout vraagt kunnen er wereldwijd meer bossen volgens de hoogste standaard worden beheerd. Daar zet ik mij voor in.”

Mark Kemna

Partnermanager
waterschappen,
Woningcorporaties
en Gemeenten



Mark Kemna is ruim 10 jaar werkzaam bij FSC Nederland en onder andere partnermanager voor woningcorporaties, gemeenten en waterschappen. Zijn doel is om marktaandeel FSC te vergroten t.b.v. klimaat, circulair bouwen en oppervlakte gecertificeerde bossen.

“Wat ik bijzonder aan mijn werk vind is dat het verhaal van FSC zoveel eye-openers kent. Het is prachtig om aan een gemeente, bouwbedrijf of woningcorporatie uit te leggen dat gebruik van hout juist kan bijdragen aan bosbescherming.

Wyke Smit

Partnermanager
Dagattracties



Wyke Smit is directeur van FSC Nederland en partnermanager dagattracties. Wyke zet zich al bijna haar hele leven in voor duurzaamheid, zowel vanuit maatschappelijke organisaties als vanuit het bedrijfsleven. Aan haar tijd als manager bestuurlijke zaken bij de Efteling, onder meer verantwoordelijk voor duurzaamheid, heeft ze een liefde voor dagattracties overgehouden. Ze is blij die vanuit FSC te mogen helpen om op de juiste manier in te kopen en daarover ook te communiceren.

“Als pragmatisch idealist zoek ik altijd het verschil tussen gelijk hebben en gelijk krijgen. Niemand is voor ontbossing, maar door het FSC-keurmerk en de projecten van FSC-Nederland is het mogelijk een echte bijdrage te leveren om ontbossing tegen te gaan.”

Stan Stevens

Partnermanager
Houthandel en
Grond Weg en
Waterbouw



Stan Stevens is sinds november 2023 werkzaam als Netwerkmanager Houtimport bij FSC Nederland en is partnermanager voor de houthandel en grond, weg en waterbouw. Hij is sinds 1999 werkzaam in de houtsector waar hij diverse functies heeft bekleed. Zo is hij betrokken geweest bij het certificeren van een aantal zagerijen en houtbedrijven, heeft hij inkoop gedaan van hardhout uit Zuid-Amerika en Afrika en is hij actief geweest in de houthandel en de grond-, wegen- en waterbouw.

“Hout (ook tropisch hout) is de beste circulaire bouwstof die er is mits we onze bossen duurzaam beheren door FSC-certificering. Hout uit een FSC-bos voldoet aan alle eisen die we hebben gesteld voor 2050 mbt 100% circulair, biobased bouwen. Laten we ervoor zorgen dat deze prachtige grondstof ook de waardering krijgt die het verdient.”



OVERZICHT PARTNERS FSC NEDERLAND

Niet-gouvernementele organisatie

- BankGiro Loterij (Amsterdam)
- CNV Vakmensen (Utrecht)
- FNV (Amsterdam)
- Nationale Postcode Loterij (Amsterdam)
- NCIV (Amsterdam)
- VriendenLoterij (Amsterdam)
- Wereld Natuur Fonds (Zeist)
- Stichting Boekoe (Paramaribo)

Consultancy

- Alioth Advies & Projectmanagement (Enschede)
- DuraCert (Deventer)
- Form International (Hattem)
- Ingenieursbureau Evan Buytendijk
- Innovita advies & projectbegeleiding (Woerden)
- Lindner Solutions (Arnhem)
- Ruud de Boer Project- en Organisatiebureau (Wageningen)
- St. Ecohout (Wageningen)
- UnitedConsumers (Eindhoven)

Dierentuin

- Burgers' Zoo (Arnhem)
- DierenPark Amersfoort
- Diergaarde Blijdorp (Rotterdam)
- GaiaPark Kerkrade Zoo (Kerkrade)
- Stichting Apenheul (Apeldoorn)

Financiële instelling

- ABN AMRO (Amsterdam)
- Cardano (Rotterdam)
- ING (Amsterdam)

Papier

- Smurfit Kappa Corrugated Benelux (Oosterhout)

Retail (incl. leverancier)

- Action (Zwaagdijk-Oost)
- Deli Home Netherlands (Gorinchem)
- Fetim (Amsterdam)
- HEMA (Amsterdam)
- HomeFashion (Tilburg)
- Hornbach (Nieuwegein)
- Inproba (Baarn)
- Gamma (Leusden)
- Intratuin Nederland (Woerden)
- Karwei (Leusden)
- Outdoor Life Group Nederland (Gouderak)
- Praxis (Amsterdam Z-O)
- Ranzijn tuin & dier (Alkmaar)
- Timber Products Amsterdam B.V.

Nederlands bos

- AVIH (Houten)
- Koninklijke Houtvesterij Het Loo (Apeldoorn)
- Staatsbosbeheer (Deventer)
- Unie van Bosgroepen (Ede)
- Vereniging Natuurmonumenten ('s-Graveland)

Aannemer GWW / infra

- Aannemingsbedrijf Simon B.V. (Rotterdam)
- De Klerk Werkendam (Werkendam)
- Haasnoot Bruggen (Katwijk)
- Van Hese Hout- & Waterbouw B.V (Middelburg)

Houtverwerkende industrie

- Bribus Keukens (Dinxperlo)
- De Groot Vroomshoop (Vroomshoop)
- Dekker Hout (s-Gravenhage/Vianen)
- Meerkerk Houtbouw (Hardinxveld-Giessendam)
- Veerman De Rijp (De Rijp)

Hout- en plaathandel

- Baars & Bloemhoff (Amsterdam)
- Bouwmaat Nederland (Bunschoten)
- Decovisie Den Bosch BV (Den Bosch)
- Felix Clercx Handelonderneming BV (Helmond)
- Groot Lemmer (Lemmer)
- GWW Houtimport (Lopik)
- Hoogendoorn Hout (Reeuwijk)
- Houtgroep Van Drimmelen (Zwijndrecht)
- Houthandel Lambert van den Bosch (Ede)
- Houthandel Van Dam (Bunnik)
- Hupkes Wijma BV (Kampen)
- Iboma (Lopik)
- Nailtra (Grou)
- Paulussen Houthandel (Retie/België)
- PontCentrop Houtimport (Zaandam)
- PontMeyer Handelsbedrijven (Zaandam)
- Precious Woods Europe (Nieuwerbrug aan de Rijn)
- Regge Hout (Goor)
- Scanwood BV (Zaandam)
- Sneek Hardhout Import (Landsmeer)
- Stiho (Nieuwegein)
- TABS Holland N.V. (Utrecht)
- Trima Plaatmateriaal (Zaandam)
- Tuindecò International (Coevorden)
- Van den Berg Hardhout (Lopik)
- Van Stijn Rijnwoude B.V. (Hazerswoude-Dorp)
- Van Swaay duurzaam hout (Harlingen/Schijndel)

Bouwbedrijf en ontwikkelaar

- BAM Nederland (Bunnik)
- Bolton Group B.V. (Woerden)
- Bouwbedrijf van Rhenen (Driebergen-Rijsenburg)
- Bouwgroep Dijkstra Draisma (Dokkum)
- De Vries en Verburg Bouw (Stolwijk)
- H.T.O. Advies & Onderhoud (Melissant)
- Heembouw (Roelofarendsveen)
- Heijmans (Rosmalen)
- M.J. de Nijs en Zonen (Warmenhuizen)
- Pleijsier Bouwgroep B.V. (Genemuiden)
- Slokker Bouwgroep (Huizen)
- Slokker Innovate (Zeewolde)
- TBI Holdings (Rotterdam)
- Trebbe Groep (Enschede)
- Van Wijnen Groep (Baarn)
- Volkerwessels (Amersfoort)
- Vorm Holding (Papendrecht)
- Waal (Vlaardingse)

Vastgoedonderhoud

- Biltz (Amsterdam)
- Boekema, visie op vastgoedonderhoud (Groningen)
- De Schrijver vastgoedonderhoud (Kloosterzande)
- Hemink Groep (Borne)
- Hemubo Almere (Almere)
- Van Wijk Vastgoedonderhoud (De Meern)

Architect

- WRK Architecten (Amsterdam)

Overheid en Gemeenten

- Amersfoort
- Amsterdam
- Bodegraven-Reeuwijk
- Delft
- Den Haag
- Deventer
- Epe
- Goirle
- Gouda
- Groningen
- Haarlem
- Heemskerk
- Hillegom
- Krimpenerwaard
- Leeuwarden
- Leiderdorp
- Leidschendam-Voorburg (Voorburg)
- Lisse
- Lochem
- Middelburg

- Midden-Delfland (Schipluiden)
- Nijmegen
- Omgevingsdienst Midden Holland (Gouda)
- Pijnacker-Nootdorp (Pijnacker)
- Rijswijk
- Schouwen-Duiveland
- Terneuzen
- Teylingen
- Tilburg
- Uithoorn
- Utrecht
- Vereniging Klimaatverbond Nederland (Zaandam)
- Voorschoten
- Waddinxveen
- Wassenaar
- Westland (Naaldwijk)
- Zoetermeer
- Zuidplas (Nieuwerkerk aan den IJssel)

Waterschap

- Aa en Maas ('s-Hertogenbosch)
- Brabantse Delta (Breda)
- Hoogheemraadschap van Rijnland (Leiden)
- Scheldestromen (Middelburg)
- Schieland en de Krimpenerwaard (Rotterdam)
- Waternet (Amsterdam)

Woningcorporatie

- 'thuis (Eindhoven)
- Aedes (Hilversum)
- De Alliantie (Huizen)
- De Goede Woning (Apeldoorn)
- De Woonplaats (Enschede)
- Dudok Wonen (Hilversum)
- Eigen Haard (Amsterdam)
- Haag Wonen ('s-Gravenhage)
- IJsseldal Wonen (Twello/Gorssel)
- Maasdelta Groep (Spijkenisse)
- Mozaïek Wonen (Gouda)
- Portaal (Utrecht)
- Parteon (Wormerveer)
- Ressort Wonen (Rozenburg)
- SSW (Bilthoven)
- Tablis Wonen (Sliedrecht)
- Trivire (Dordrecht)
- Vidomes (Delft)
- Woonbron (Rotterdam)
- Wooncompagnie (Hoorn)
- Woongroen (Bilthoven)
- Woonstad (Rotterdam)
- Ymere (Amsterdam)

FSC- KEURMERK

Consumenten hebben terecht hoge verwachtingen dat de bosproducten met een FSC-keurmerk die ze kopen op verantwoorde wijze zijn geproduceerd en niet bijdragen aan ontbossing. Het promoten van FSC-gecertificeerde producten en verpakkingen stelt consumenten in staat om weloverwogen keuzes te maken als ze producten kopen. Uit onderzoek blijkt dat 86% van de Nederlandse consumenten het FSC logo herkent en 79% van de consumenten wereldwijd die FSC herkennen zegt dat FSC een positieve invloed heeft op het vertrouwen in een merk.* We moedigen retailers, merkeigenaren en andere organisaties daarom actief aan om de kracht van het FSC-keurmerk te gebruiken en deze terug te laten komen op hun website, in brochures en in campagnes. Op die manier kunnen bedrijven hun betrokkenheid bij verantwoord bosbeheer communiceren aan hun klanten - ondersteund door de alom erkende FSC-keurmerken.



Keurmerklicentieovereenkomst

Voor organisaties die zelf niet gecertificeerd zijn maar wel FSC-gelabelde producten kopen van een FSC-gecertificeerde leverancier en deze in hun bedrijf gebruiken of verkopen, is een keurmerklicentieovereenkomst nodig om hierover te mogen communiceren.

In 2025 hebben we vier nieuwe keurmerklicentieovereenkomsten afgesloten met bedrijven die graag wilden starten met communiceren over FSC-gecertificeerde producten. Daarnaast zijn er 15 bestaande keurmerklicentieovereenkomsten verlengd met vijf jaar. Aan het einde van 2025 had FSC Nederland in totaal 61 keurmerklicentieovereenkomsten met toonaangevende organisaties zoals Action, ALDI, Bugaboo, HEMA, bol.com, Intergamma en VVV cards.

[Bekijk hier](#) het complete overzicht van bedrijven met een keurmerklicentieovereenkomst.

***[lees hier](#)** meer over Internationale consumentenonderzoek naar de perceptie van FSC



Bescherming van het keurmerk

De FSC-keurmerken (het FSC-logo, de naam Forest Stewardship Council, de afkorting FSC en de FSC Forests For All Forever keurmerken) verzekeren consumenten en bedrijven ervan dat de producten die ze kopen afkomstig zijn uit verantwoord beheerde bossen, gecontroleerde bronnen of hergebruikte materialen. Het beschermen van de keurmerken tegen inbreuk en misbruik helpt om de integriteit van het FSC-systeem te behouden en ervoor te zorgen dat degenen die tijd en middelen hebben

geïnvesteed in verantwoord bosbeheer en inkoop van producten die daar aan bijdragen op de juiste manier worden geïdentificeerd en beloond.

Onze keurmerken zijn allemaal geregistreerd. Alleen bedrijven met een FSC-certificaat, of een keurmerklicentieovereenkomst, mogen producten commercieel promoten als FSC-gecertificeerd en hier is strikte controle op. We nemen schending van onze keurmerken zeer serieus. Onjuist gebruik van de FSC keurmerken door FSC certificaat- en licentiehouders wordt gezien als misbruik en commercieel gebruik van de FSC keurmerken door organisaties zonder licentie wordt gezien als inbreuk. FSC Nederland heeft in 2025 36 meldingen van ongeoorloofd gebruik van de keurmerken ontvangen en hier actie op ondernomen.

Meldingen kunnen worden gedaan via [dit formulier](#) op onze website.

Stella Wisse

Trademark
Manager



"Het FSC-keurmerk is een beschermd keurmerk en er zijn regels verbonden aan het gebruik van ons keurmerk. Als Trademark Manager sta ik met veel enthousiasme klaar voor bedrijven en organisaties, die over ons keurmerk willen communiceren. Ik geef uitleg over de regelgeving en we kijken samen welke mogelijkheden er zijn. Ik begeleid hierbij in het hele proces, van aanvraag tot ondertekening van de overeenkomst en de praktische uitvoering hiervan. Hierin kan ik mijn passie voor mensen en voor de natuur op een waardevolle manier combineren."

FSC VERIFIED IMPACT

Na de publicatie van de eerste versie van de Ecosysteemdienstenprocedure in 2021, trad in 2025 **de tweede versie** in werking. Deze herziene versie is het resultaat van een meer dan twee jaar durend herzieningsproces en bouwt voort op praktijkervaringen en feedback uit het internationale FSC-netwerk. De nieuwe versie stroomlijnt bestaande processen en verduidelijkt onderdelen die in de herzieningsperiode zijn aangescherpt en toegevoegd.

Met versie twee zijn twee nieuwe impactcategorieën geïntroduceerd en zijn de vereisten voor impactdemonstratie verder uitgewerkt. Dit biedt beheerders van FSC-gecertificeerde bossen en sponsors meer duidelijkheid over hoe impact aantoonbaar kan worden gemaakt, geverifieerd en verantwoord gecommuniceerd. Ook zijn de eisen rondom promotie en sponsoring helderder vastgelegd, wat bijdraagt aan transparantie en geloofwaardigheid.

Internationale samenwerking rond Verified Impact

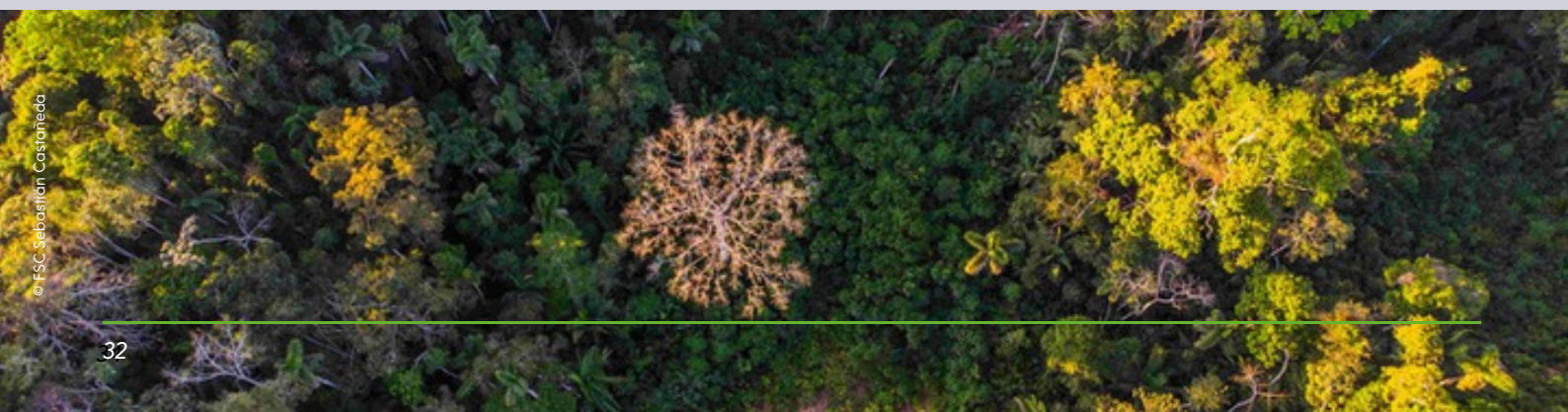
Internationaal werkte FSC Nederland in 2025 actief samen met andere FSC-landenkantoren aan de verdere ontwikkeling van Verified Impact. Zo droegen we bij aan het opzetten van een training over de Ecosysteemdienstenprocedure, met als doel collega's binnen het FSC-netwerk – en op termijn ook externe partijen – te ondersteunen bij een consistente en correcte toepassing van de procedure.

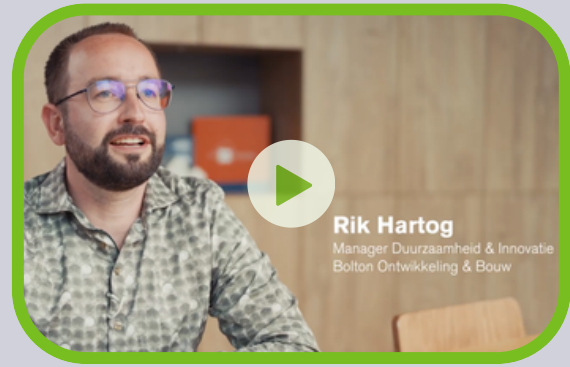
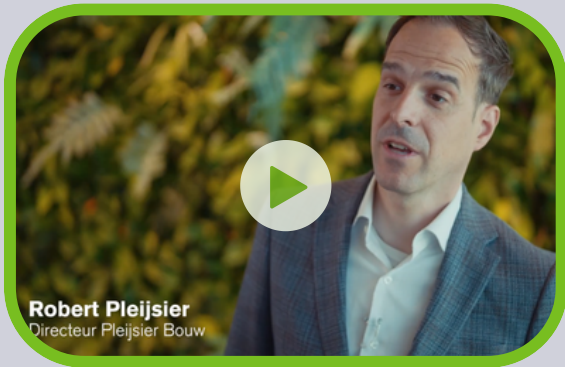
Daarnaast is een analyse uitgevoerd in samenwerking met FSC Zweden en FSC Duitsland naar de samenhang tussen het sponsoren van Verified Impact-projecten en de Corporate Sustainability Reporting Directive (CSRD). Daarbij is onderzocht in hoeverre de aantoonbare impact die via sponsoring wordt gerealiseerd, kan worden benut binnen de rapportage-eisen van de CSRD. Deze verkenning helpt bedrijven en FSC-organisaties om beter inzicht te krijgen in de rol van Verified Impact binnen bredere duurzaamheidsverantwoording.

Focus in Nederland: pioniers zichtbaar maken

In Nederland lag de nadruk in 2025 op het zichtbaar maken van de eerste Verified Impact-projecten en de bedrijven die deze als sponsor mogelijk maakten. Deze pioniers laten zien hoe investeringen in FSC-gecertificeerde bossen kunnen bijdragen aan aantoonbare impact op bijvoorbeeld biodiversiteit en koolstofvastlegging.

Om deze voorbeelden breder onder de aandacht te brengen, zijn professionele promotievideo's ontwikkeld. Deze worden ingezet in communicatie-uitingen en op de website van FSC Nederland, met als doel andere bedrijven te informeren en te stimuleren om ook te investeren in Verified Impact-projecten. Zo werken we stap voor stap aan het versterken van vraag naar aantoonbaar verantwoord bosbeheer.





Pleijsier Bouw werkt al meer dan 120 jaar vanuit één overtuiging: goed rentmeesterschap betekent zorgen voor de wereld die we doorgeven aan volgende generaties.

Daarom investeert het bedrijf via FSC Verified Impact in natuurherstel in Oeganda. Niet alleen in het onderhoud van bestaand bos, maar ook in de herplanting van gedegradeerde stukken bos: een concrete bijdrage aan herstel van biodiversiteit en extra CO₂-opslag.

“We voelen ons als rentmeester verbonden aan de volgende generaties. We maken met z’n allen gebruik van deze aarde. Dan hebben we ook samen de verantwoordelijkheid om voor de toekomst te zorgen.” – Robert Pleijsier, directeur Pleijsier Bouw

Pleijsier Bouw laat zien dat duurzame voornemens verder kunnen gaan dan goede bedoelingen, ze kunnen uitgroeien tot echte impact.

BOLTON | Ontwikkeling & Bouw

investeert via FSC Verified Impact in gezond, toekomstbestendig bos op Landgoed 't Rozendaal in Heino (Overijssel)

Samen met de bosbeheerder revitaliseert Bolton het bos, door bomen te planten die beter bestand zijn tegen klimaatverandering, en zo bij te dragen aan meer biodiversiteit en CO₂-opslag.

Zoals Rik van Bolton het zegt in de video: *“We hebben allemaal te maken met klimaatverandering. Het is belangrijk om te investeren – voor onszelf, maar ook voor de toekomst.”*

Met dit project laat Bolton zien hoe bedrijven vrijwillig kunnen investeren in natuurherstel. Niet voor financieel rendement, maar voor de waarde van een leefbare toekomst. Dat past naadloos bij hun visie: Samen Werken, Samen Leven.

Er is zowel Internationaal als in Nederland een ruim aanbod aan Verified Impact projecten van bosbeheerders die klaar staan om samen te werken aan gezondere bossen wereldwijd. Wil jij ook meetbaar duurzame impact maken? Lees meer op [onze website](#) of stuur een mail naar ecosysteemdiensten@nl.fsc.org voor meer informatie.

HOME for the future

Opschaling van Houtbouw in de Sociale Woningbouw

Met het project **HOME for the future** werkt FSC Nederland aan één helder doel: **hout een vanzelfsprekende keuze maken in de sociale woningbouw. Niet als experiment, maar als nieuwe standaard.**

In 2025 lag de nadruk op delen en toepassen. Op het International Social Housing Festival in Dublin brachten we Europese partijen samen rond de praktijk van houtbouw. In Leuven gaven we een gerichte cursus aan Vlaamse woonmaatschappijen die dezelfde beweging willen maken.

In Nederland brachten we het naar de praktijk. Tijdens de Klimaatop Gebouwde Omgeving organiseerden we een excursie naar Wonderwoods, waar ontwerp, uitvoering en materiaalkeuze samenkomen. Met woningcorporaties werkten we aan heldere communicatie over de CO₂-opslag in houtbouwprojecten. Tegelijkertijd verschenen, i.s.m. Centrum Hout, nieuwe productkaarten voor hout in de Nationale Milieudatabase, waardoor hout volwaardig meeweegt in berekeningen en aanbestedingen.



Alles in dit project draait om toepasbaarheid. Wat werkt, laten we zien. Wat helpt bij opschaling, maken we beschikbaar. De resultaten sluiten aan bij bredere inzichten uit de sector: de bouw is wereldwijd de grootste gebruiker van hout en daarmee een cruciale sector voor de verduurzaming van materiaalgebruik. Juist hier kan FSC een doorslaggevende rol spelen door de inzet van verantwoord geproduceerd hout te versnellen.

Het project wordt mede gefinancierd door het Europese LIFE-programma en loopt in 2026 ten einde. In het laatste jaar ligt de focus op het borgen en opschalen van de bereikte resultaten, zodat houtbouw structureel onderdeel wordt van de praktijk van woningcorporaties en bouwbedrijven.

HOME for people for forests for the future

CONSTRUCTION STORED CARBON
(HOUT BOUWTOEGEVOEGDE KARBONOPSLAAG)

Waarom de bouw?

De bouwsector is verantwoordelijk voor ongeveer 10% van de wereldwijde CO₂-emissies. Het is een van de grootste bronnen van CO₂-emissies, met name door de productie van bouwmaterialen.

De bouwsector kan een belangrijke rol spelen in de vermindering van CO₂-emissies door de inzet van duurzame materialen en de toepassing van innovatieve bouwmethoden.

De methode CERTIFICERING BOM SURVIVAL FOR WOOD

De methode CERTIFICERING BOM SURVIVAL FOR WOOD is een innovatieve methode om de CO₂-opslag in hout te meten en te certificeren. Het is een van de meest nauwkeurige methoden om de CO₂-opslag in hout te meten en te certificeren.

Climate Change heeft, mede op basis van deze criteria, de certificeringsmethode (CINEMA) ontwikkeld (CINEMA certificaat) uitnodigend meerdere CO₂-vastlegging die in natuurlijke processen wordt geproduceerd.

HOME

IS ER GENOEG HOUT?

In deze paper

- De vraag naar hout in Nederland
- De beschikbaarheid van hout in Nederland
- De impact van klimaatverandering op de houtmarkt
- De rol van de overheid in de houtmarkt
- De rol van de markt in de houtmarkt

Bouwen met bos?

De gevolgen van bouwen met hout voor onze bossen

De bouwsector heeft een grote invloed op de houtmarkt. Het is een van de grootste gebruikers van hout, met name voor de productie van bouwmaterialen. Dit kan tot een toename van de vraag naar hout leiden, wat kan resulteren in een toename van de砍伐 van bossen.

De houtmarkt in Nederland

De houtmarkt in Nederland is een van de grootste houtmarkten in Europa. Het is een van de belangrijkste bronnen van hout voor de bouwsector. Dit kan tot een toename van de vraag naar hout leiden, wat kan resulteren in een toename van de砍伐 van bossen.

Wat voor hout krijgen we?

De houtmarkt in Nederland is een van de grootste houtmarkten in Europa. Het is een van de belangrijkste bronnen van hout voor de bouwsector. Dit kan tot een toename van de vraag naar hout leiden, wat kan resulteren in een toename van de砍伐 van bossen.



Co-funded by the European Union. Views and opinions expressed are however those of the author(s) only and do not necessarily reflect those of the European Union or CINEA. Neither the European Union nor the granting authority can be held responsible for them.

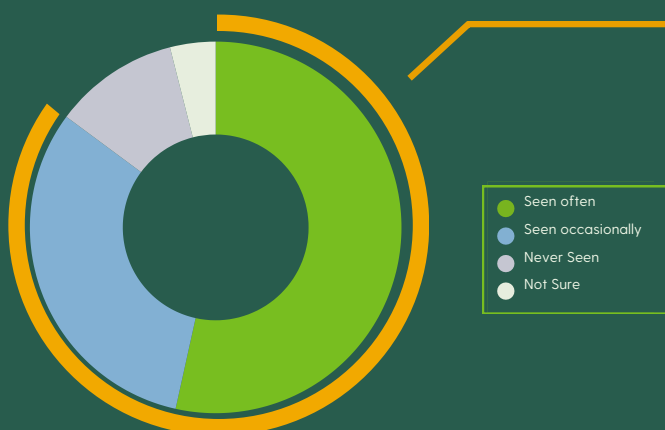
NAAMSBEKENDHEID FSC IN NEDERLAND FORS HOGER DAN GEMIDDELD

Uit onafhankelijk internationaal onderzoek, door onderzoeksbureau IPSOS, uitgevoerd in 50 landen in opdracht van FSC International, blijkt dat 86% van de Nederlanders het FSC-keurmerk herkent. Dit is fors hoger dan het gemiddelde van 52% in de overige bevroegde landen.*

Het keurmerk heeft ook invloed op het consumentenvertrouwen en de aankoopbereidheid. Het vertrouwen in het keurmerk om bossen te beschermen is hoog: 41,8%. Dit is aanzienlijk hoger dan bijvoorbeeld het vertrouwen in de Nederlandse overheid (16,7%). 65% van de consumenten in Nederland geeft aan dat het promoten, ondersteunen of aanbieden van FSC-gecertificeerde producten een 'zeer positieve' of 'positieve' invloed heeft op hun vertrouwen in een merk. Ook zegt meer dan de helft van de Nederlanders die het FSC-keurmerk herkent, (zeker of waarschijnlijk) te kiezen voor een FSC-gecertificeerd product in plaats van een gelijkwaardig niet-gecertificeerd product (53%). En 47% zegt dat zij een product eerder kopen als dit het FSC-keurmerk bevat.

Uit het onderzoek blijkt ook dat consumenten vaker bewust kiezen. "Je ziet dat mensen liever kiezen voor duurzame producten. Dat is belangrijk, want hiermee kun je als consument het verschil maken. Bijvoorbeeld voor het beschermen van bossen", zegt Wyke Smit, directeur bij FSC Nederland. Twee derde van de consumenten in Nederland vindt dat informatie over duurzaamheid op producten moet worden gecertificeerd door een onafhankelijke organisatie (66%). Van de Nederlanders zegt 60% liever te kiezen voor een product dat geen schade toebrengt aan planten en dieren. Bijna evenveel mensen gelooft dat het kopen van producten die zijn gecertificeerd door een onafhankelijke organisatie kan helpen om bossen te beschermen (57%). [Lees het hele rapport hier.](#)

NAAMSBEKENDHEID FSC IN NEDERLAND



Q3. Have you ever seen the following logos or labels? (4-point scale)
Base: Total global sample (n=26,800)

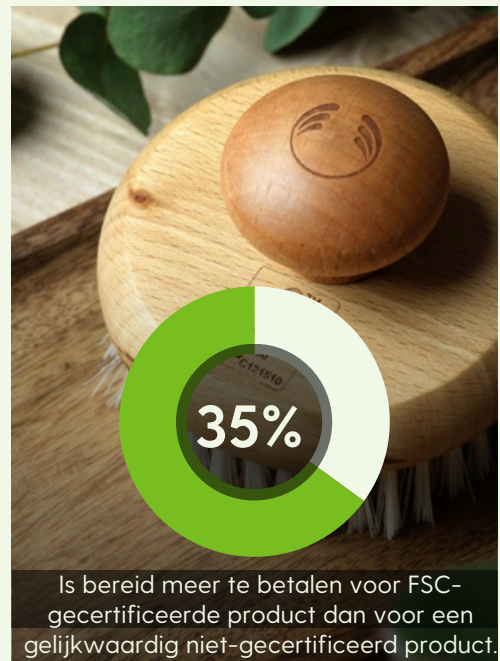
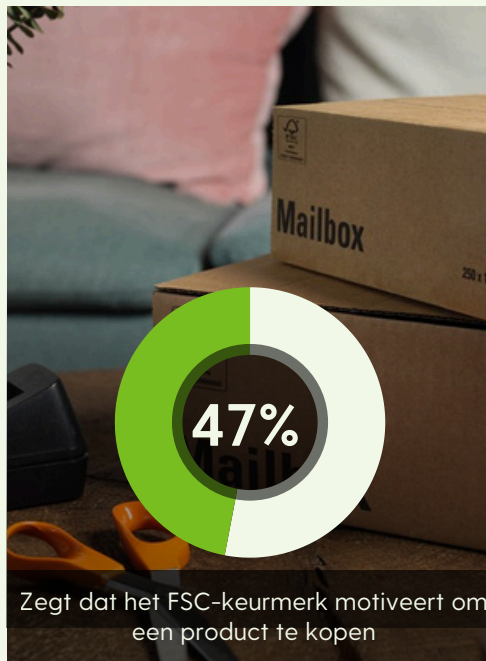
86%

van de Nederlandse consumenten herkent het FSC-logo.

*het gemiddelde van de andere ondervraagde landen is 52%

De bekendheid van FSC is het hoogst onder jonge consumenten van 18-24 jaar, gevolgd door 25-44-jarigen.

Meer dan de helft van de Nederlanders kiest eerder voor een product met FSC-keurmerk



79%

van de consumenten die FSC herkennen, vertrouwen op een merk met het FSC-logo.

4 van de 5 consumenten wereldwijd die FSC herkennen, zegt dat FSC een positieve invloed heeft op het vertrouwen in een merk



Q9. If you learned that a brand promotes, supports or offers FSC-certified products, what influence would it have on your trust in that brand? (5-point scale)
Base: Total of 29 full study countries (n=24,002; Recognizer of FSC (seen often & seen occasionally, according to Q3) n=13,202)

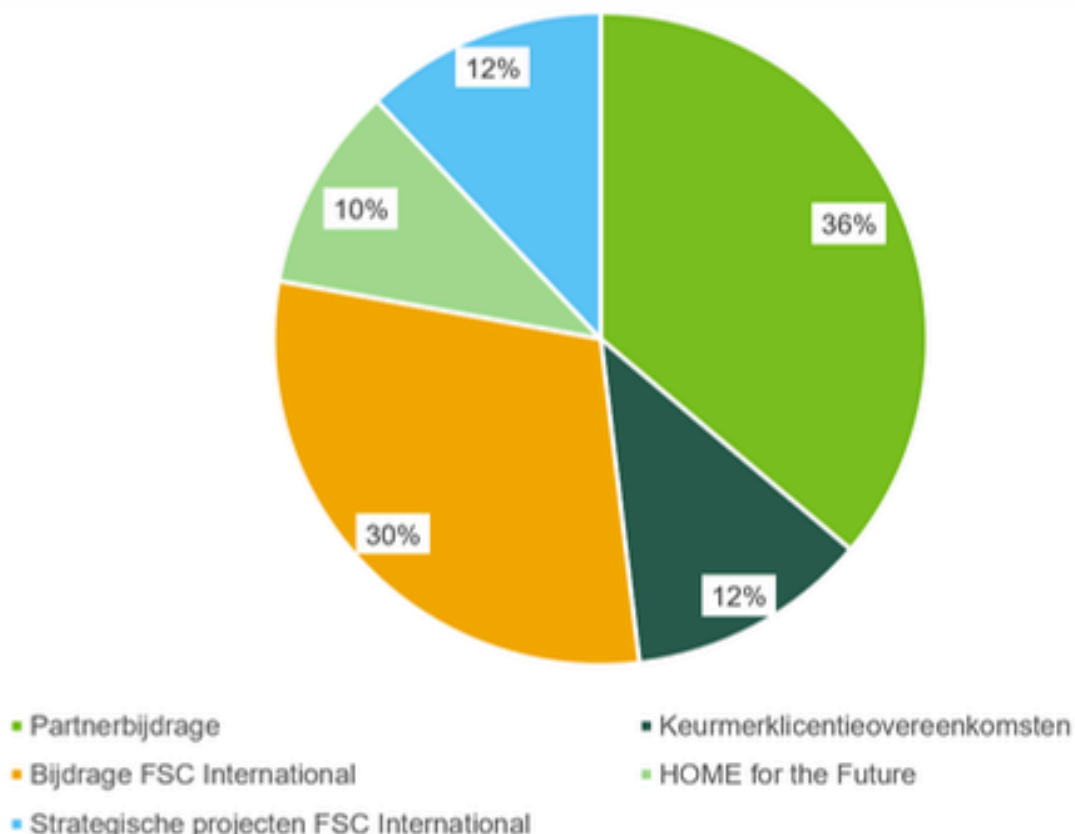
FINANCIËN

Inkomsten

De totale inkomsten van FSC Nederland in 2025 bedragen €1.184.230. De bijdrage van onze 167 partners is met 36% onze grootste inkomstenbron. Deze inkomsten zetten we in voor belangrijke onderwerpen zoals duurzaam bosbeheer, het gebruik van meer hout in de bouw en groei van het gebruik van gecertificeerd hout. Wij zijn dankbaar dat we op deze manier samen met onze partners aan deze onderwerpen kunnen werken. De keurmerklicentieovereenkomsten brachten in 2025 €141.530 op. Dit is meer dan wat er vorig jaar binnen kwam. Dit heeft te maken met een doorgevoerde prijscorrectie en een aantal nieuwe overeenkomsten die dit jaar zijn afgesloten.

FSC International wijst middelen toe om haar zogenaamde 'netwerkpartners'(landenkantoren), zoals FSC Nederland, te compenseren voor activiteiten die op hun grondgebied worden uitgevoerd en die bijdragen aan de verwezenlijking van de wereldwijde strategie. Dit bedrag wordt RAIN (Resource Allocation and Investment in the Network) genoemd en was in 2025 €352.115. Daarnaast hebben we in 2025 maar liefst 5 strategische projecten ingediend waarvoor we vanuit FSC International een financiële bijdrage van €141.965 ontvangen. Dit ging onder meer over het project Sustainable Business Cases for Tropical Forests en het project Market Uptake of Ecosystem Services-claims amongst northern European buyers.

Tot slot hebben we inkomsten vanuit een Europese subsidie. FSC Nederland is coördinerend beneficiar van het project HOME for the Future dat mede gefinancierd wordt door het EU LIFE-programma. 55% van de gemaakte kosten worden binnen dit project worden door de EU vergoed.

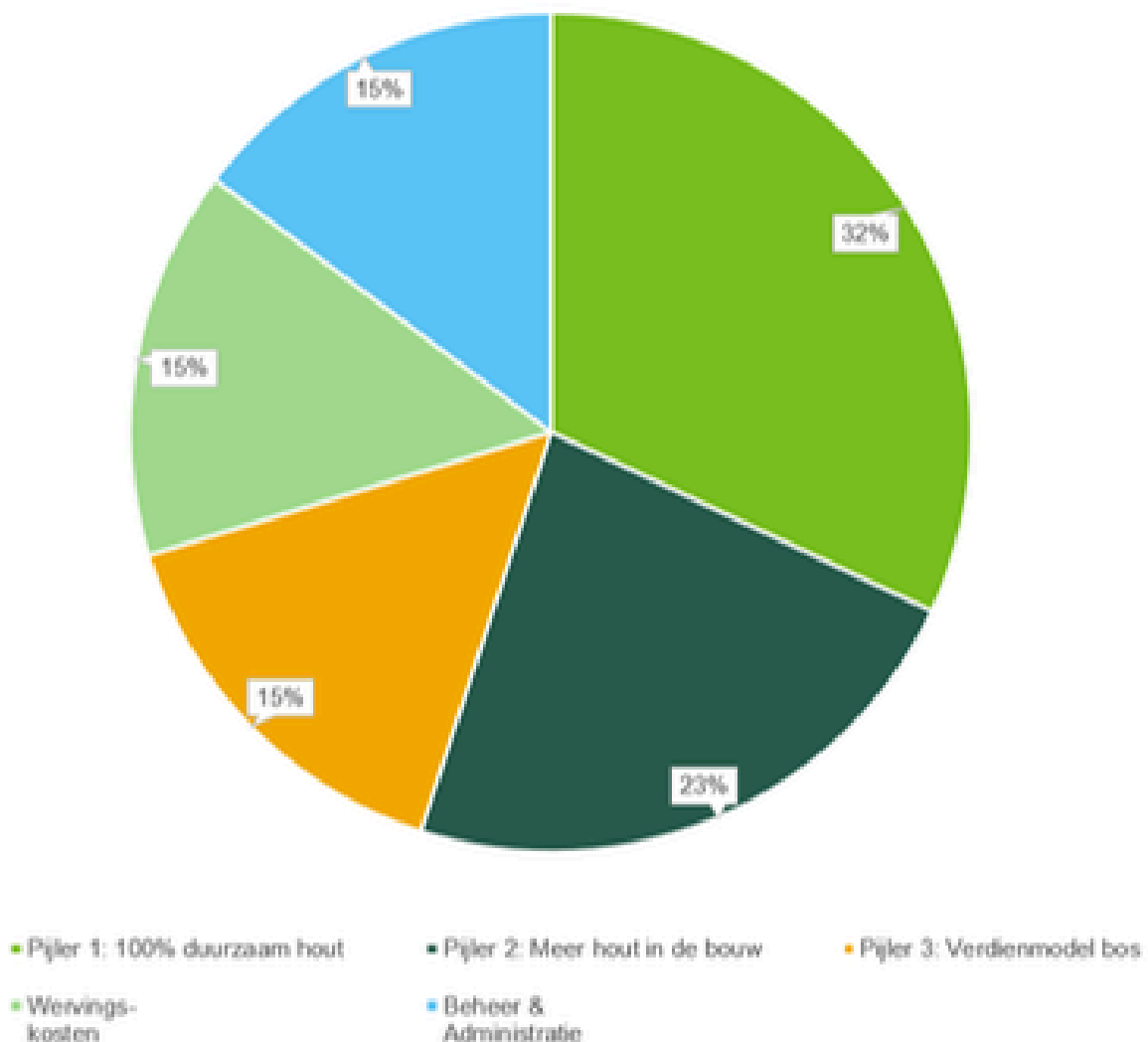


Uitgaven

De totale uitgaven in 2025 van FSC Nederland bedragen €1.198.577. Hiervan werd ongeveer twee derde besteed aan personeelskosten en de rest aan out of pocket kosten.

De eerste strategische pijler, Kiezen voor hout met een keurmerk, was goed voor totaal 32% van onze uitgaven in 2024. Onder anderen werkten we aan een project voor meer gecertificeerde aannemers. Ook dit jaar investeerde we geld uit de bestemmingsreserve promotie aan de campagne "Hier hout, daar bos".

Naar de tweede strategische pijler, Stijging van 10% houtgebruik in de bouw, ging in 2025 23% van onze uitgaven. Binnen deze pijler zijn alle activiteiten in het HOME for the Future- programma prioriteit. 15% van onze uitgaven gingen in 2024 naar de derde strategische pijler, Investeren in ecosysteemdiensten.





FSC® Nederland
Niasstraat 1
3531 WR Utrecht
Nederland

info@nl.fsc.org
+31 (0)30 2 76 72 20

www.fsc.nl